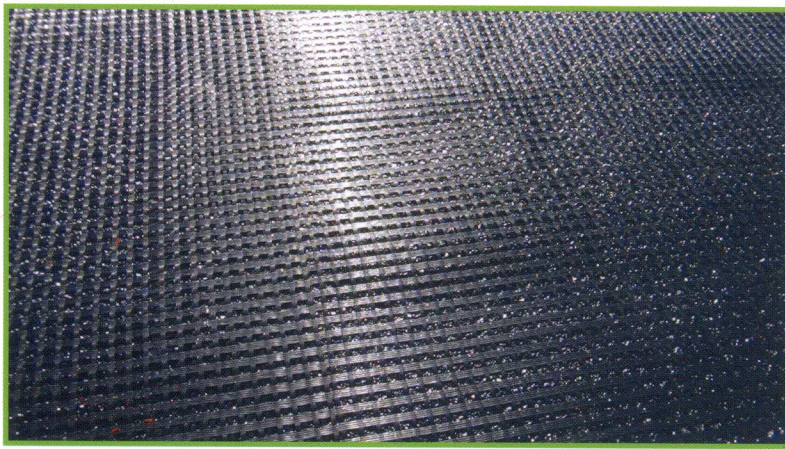


GEOMALLAS PARA REFUERZO DE CARRETERAS



SEÑALAMOS LOS CAMINOS A SEGUIR

Las vías de comunicación tienen actualmente una importancia crucial en el desarrollo económico y social de un país o de una región.

Sin embargo, son, tal vez, las carreteras, las estructuras más difíciles de proyectar con precisión, dadas las innumerables variables que están asociadas a su cálculo. Desde la dificultad de estimar el tráfico en diez, quince ou veinte años, pasando por la variabilidad de suelos base que atraviesan, hasta la aplicación en condiciones climáticas tan diversas e inestables. Todos estos factores contribuyen de forma decisiva a que existan costes elevados o acumulados con relación a lo proyectado para la vida útil de la estructura.

QuiniRoad®, es una geomalla de fibra de vidrio con alto módulo de elasticidad y contribuye de forma determinante en el refuerzo de las capas asfálticas y en el retraso de la aparición a la superficie de varias formas de formación de fisuras. Es una solución económica y con un coste residual si se compara con el coste total de la estructura, mientras que los beneficios, ya sea en cuanto a rehabilitaciones, recargas o en obra nueva, son innegables.

Las geomallas de **QuiniRoad®**, se convierten de esta forma, en unas aliadas muy importantes de todos los intervinientes, desde el promotor hasta el usuario, pasando por el constructor.

¿Dónde se aplica?

- Aeropuertos:

Pista

Taxi-ways

- Carreteras:

Autopistas

Autovías

Carreteras nacionales

y regionales

Carreteras urbanas

- Zonas de estacionamiento



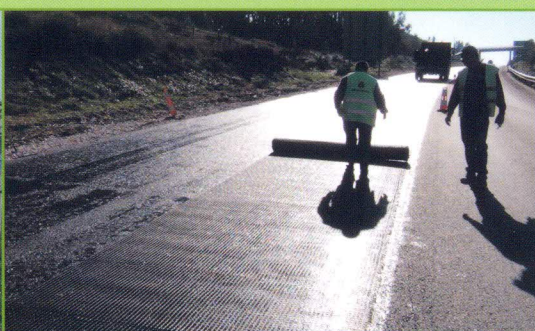
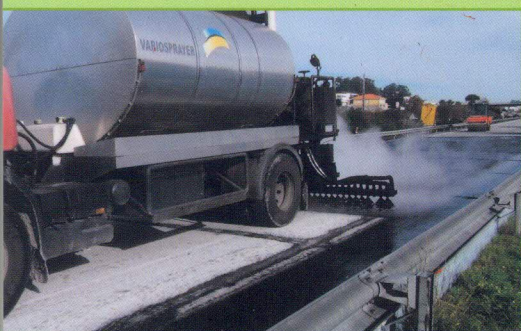
Se aplica en pavimentos asfálticos (flexibles) sobre antiguos pavimentos rígidos (placas de hormigón) o semirrígidos. Así mismo, es eficaz en la ampliación de vías.

¿Cómo se aplica?

1 - Aplicación de imprimación

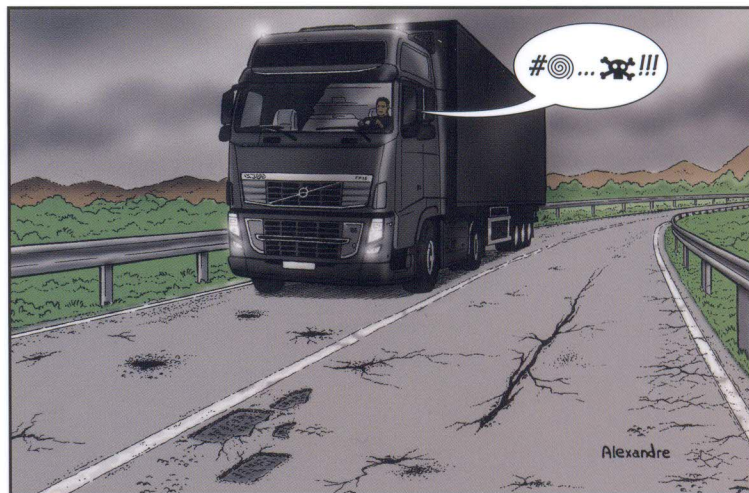
2 - Desenrollado manual o mecánico de Quiniroad®

3 - Aplicación de la capa de rodaje



QUINIROAD

CARRETERAS CON FUTURO



Su estado de conservación es fundamental. En todo momento existen problemas importantes con agujeros, fisuras y deformaciones...

Es precisamente aquí donde entran en escena nuestras geomallas!

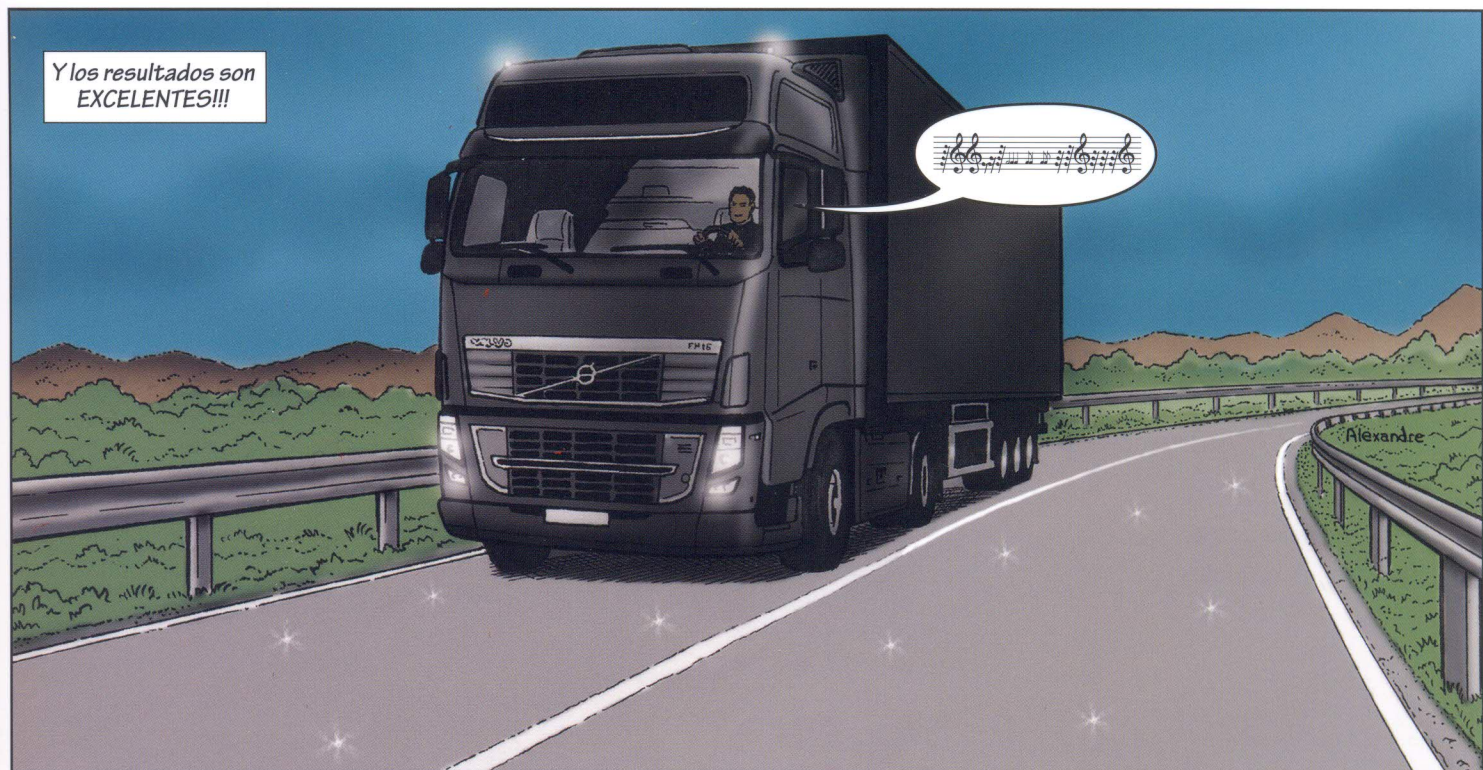
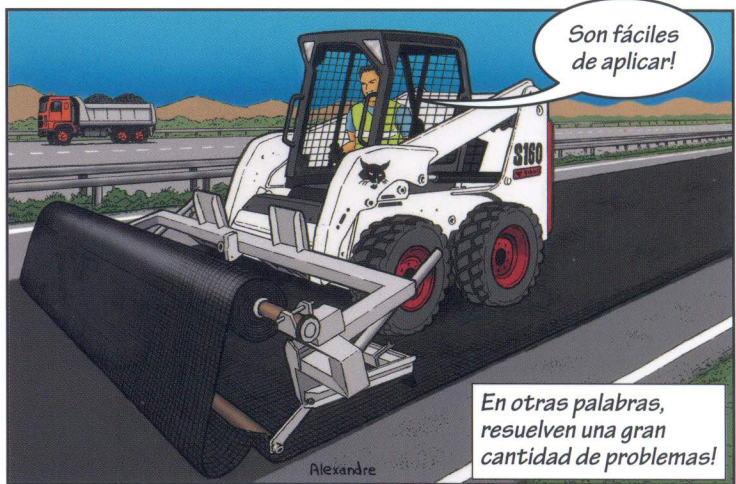
Refuerzan las carreteras, bloquean las fisuras sobre antiguos pavimentos flexibles...



Evitando o disminuyendo la necesidad de fresados lentos, costosos y contaminantes!



Bloquean las fisuras sobre los pavimentos rígidos, donde las juntas son un gran problema...

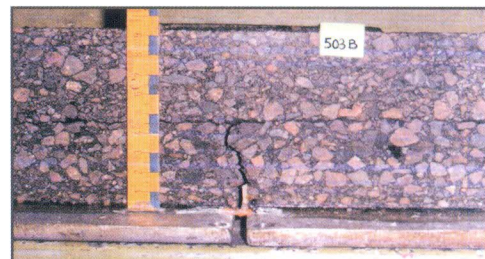


Características de QuiniRoad® :

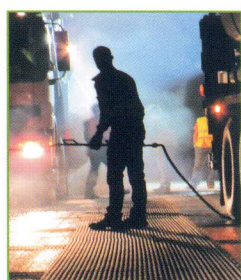
- Alto módulo de elasticidad (70000 MPa). Cerca de catorce veces superior a una capa de 5cm de hormigón asfáltico
- Bajo ensanchamiento (máx. de 3 a 5%) adaptado al comportamiento de la vía
- Comportamiento elástico, absorbe tensiones, vibraciones y choques, contrariando la viscoelasticidad de las capas asfálticas
- Resistencia mecánica extremadamente elevada (hasta 200 KN/m)
- Resistencia química a todos los productos utilizados en obra
- Resistencia a altas temperaturas
- Revestimiento de la fibra de vidrio (bitumen oxidado, butadieno-estireno o PVC)
- Malla adaptada a la aplicación
- Posibilidad de acoplar un geotextil no tejido para impermeabilización entre capas

Vantajas:

- Refuerzo de la estructura de hormigón asfáltico
- Retrasa la aparición de fisuración reflexiva de antiguos pavimentos asfálticos
- Retrasa la aparición de fisuración originaria de las juntas de las placas de hormigón de antiguos pavimentos rígidos
- Retrasa la fisuración característica de la ampliación de vías
- Retrasa las roderas (deformaciones permanentes)
- Aumenta la durabilidad de la carretera
- Evita o disminuye fresados
- Fácil de aplicar
- Económico



QuiniRoad® es la solución para los problemas habituales de las carreteras!





Núcleo Empresarial da Venda do Pinheiro II
Rua da Bica, AJ 2665 - 608 Venda do Pinheiro - Portugal
Tel. +351 219 666 210
+351 219 666 310
Fax.+351 219 666 410
Email: quinimar@mail.telepac.pt
www.quinimar.pt
www.quiriroad.com