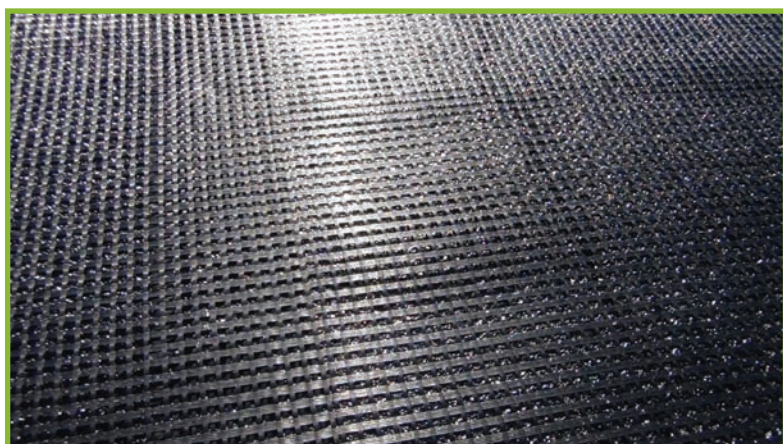




**QUINIROAD**  
DROGI Z PRZYSZŁOŚCIĄ

## GEOSIATKI DO WZMOCNIENIA NAWIERZCHNI DRÓG



WSKAZUJEMY DROGĘ

  
**QUINIMAR**

Sieć dróg ma aktualnie ogromne znaczenie dla rozwoju gospodarczego i społecznego kraju lub regionu.

Jednak to właśnie drogi są jednymi z najtrudniejszych struktur, jeśli chodzi o ich dokładne zaplanowanie, biorąc pod uwagę wiele zmiennych mających wpływ na dokonanie koniecznych obliczeń. Od trudności w określeniu przepływu pojazdów przez następne dziesięć, piętnaście lub dwadzieścia lat, różnorodności podłoży przez które przebiegają, aż po zmienne i niestałe warunki klimatyczne.

Wszystkie te czynniki przyczyniają się w istotny sposób do istnienia wysokich i dodatkowych kosztów w stosunku do projektu oraz jego okresu użytkowania.

**QuiniRoad®** to geosiatka z włókna szklanego o wysokiej elastyczności, która stosowana jest w celu wzmocnienia warstw bitumicznych oraz opóźnienia pojawiania się pęknięć nawierzchni. Jest to rozwiązanie ekonomiczne o szczątkowych kosztach w porównaniu z całkowitym kosztem struktury, przynosząc ogromne wymierne korzyści zarówno w zakresie prac naprawczych, jak i nowych nawierzchni.

Geosiatki z włókna szklanego **QuiniRoad®** to ważni sprzymierzeńcy wszystkich zainteresowanych stron, od właściciela projektu, poprzez wykonawcę, po użytkownika.

Gdzie jest stosowana?

**- Lotniska**

Pas startowy

Taxi-ways

**- Drogi:**

Autostrady

Drogi szybkiego ruchu

Drogi krajowe i regionalne

Ulice miejskie

**- Parkingi**



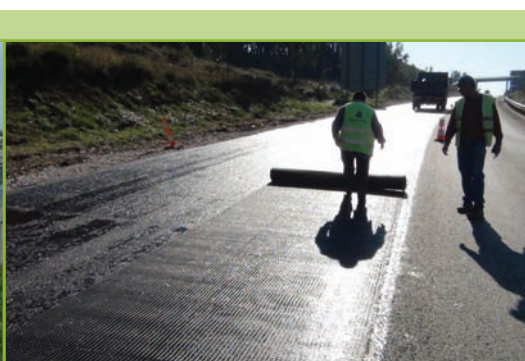
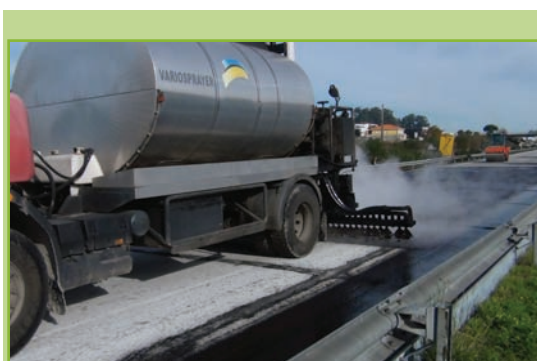
Aplikacja na nawierzchniach bitumicznych (elastycznych), na dawnych nawierzchniach sztywnych (płyty betonowe) lub półsztywnych. Sprawdza się doskonale przy poszerzaniu dróg.

Jak stosować?

1 – Aplikacja substancji klejącej

2 – Rozwinięcie ręczne lub mechaniczne geosiatki QuiniRoad

3 – Aplikacja warstwy ściernej nawierzchni

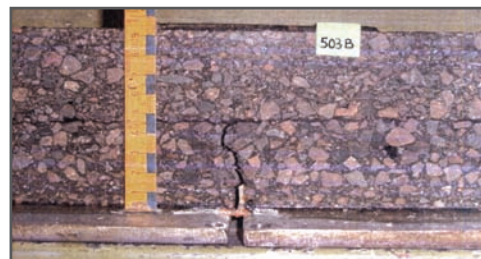


## Właściwości geosiatki **QuiniRoad**<sup>®</sup>

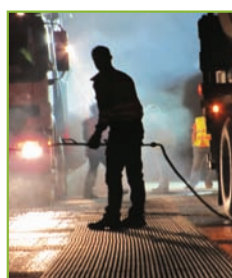
- Wysoki współczynnik elastyczności. (70000 MPa) Blisko czternaście razy wyższy niż 5-cio centymetrowa warstwa betonu bitumicznego.
- Niski współczynnik rozciągania (maks. od 3 do 5%) dostosowany do zachowania nawierzchni drogi
- Zachowanie elastyczne, pochłaniające napięcia, wibracje i uderzenia, przeciwstawiające się lepkosprężystości warstw bitumicznych.
- Bardzo wysoka odporność mechaniczna. (do 200 KN/m)
- Odporność chemiczna na wszystkie produkty stosowane przy robotach.
- Odporność na wysokie temperatury
- Powłoka z włókna szklanego dostosowanego do danej aplikacji. (bitum utleniony, tworzywo butadieno-sterynowe lub PVC)
- Siatka dostosowana do rodzaju zastosowania
- Możliwość zastosowania geowłókniny do uszczelnienia między warstwami.

## Zalety:

- Wzmocnienie struktury betonu bitumicznego
- Opóźnia pojawianie się pęknięć zwrotnych z dawnych nawierzchni bitumicznych
- Opóźnia pojawianie się pęknięć wokół połączeń płyt betonowych z dawnych posadzek sztywnych.
- Opóźnia pękanie typowe dla poszerzania dróg.
- Opóźnia powstawanie deformacji stałych
- Zwiększa trwałość nawierzchni.
- Uniknięcie lub zmniejszenie konieczności frezowania.
- Łatwa aplikacja
- Economiczna



**QuiniRoad**<sup>®</sup> to rozwiązanie typowych problemów nawierzchni dróg!







Núcleo Empresarial da Venda do Pinheiro II  
Rua da Bica, AJ 2665 - 608 Venda do Pinheiro - Portugal  
Tel. +351 219 666 210  
+351 219 666 310  
Fax.+351 219 666 410  
Email: [quinimar@mail.telepac.pt](mailto:quinimar@mail.telepac.pt)  
[www.quinimar.pt](http://www.quinimar.pt)  
[www.quiroad.com](http://www.quiroad.com)