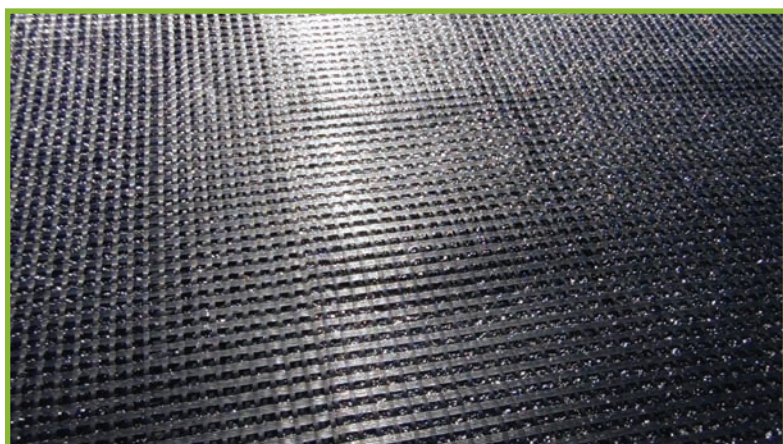




QUINIROAD
ДОРОГИ С БУДУЩИМ

ГЕОСЕТКИ ДЛЯ УКРЕПЛЕНИЯ АВТОДОРОГ



НАМЕЧАЕМ ПУТИ ВПЕРЁД


QUINIMAR

В настоящее время пути сообщения имеют первостепенное значение в экономическом и социальном развитии страны или региона.

Однако, автодороги, являются объектами с наибольшими трудностями по отношению к точности расчетов проектирования, в связи с влиянием многочисленных переменных факторов. Начиная с трудности оценки интенсивности движения на десять, пятнадцать или двадцать лет вперед, включая разнообразность почв, лежащих в своей основе, и заканчивая особенностями погодных условий, настолько разнообразных и неустойчивых.

Все эти факторы оказывают решающее влияние на возникновение дополнительных расходов, более высоких по сравнению с запланированным бюджетом и сроком эксплуатации конструкции.

QuiniRoad®, являясь геосеткой из стекловолокна с высоким показателем упругости, безусловно способствует укреплению битумных слоёв, а также более позднему появлению различных поверхностных трещин.

Это экономически выгодное решение с низкими затратами по сравнению с общей стоимостью структуры, и преимущество этого решения, сравнивая с ремонтом, или с новым строительством, не вызывает сомнений.

Таким образом, геосетки из стекловолокна QuiniRoad®, являются ключевым компонентом для всех заинтересованных сторон, как для владельца объекта, так и для строителя и пользователя.

Где применяются?

- Аэропорты

Взлётно-посадочная полоса

Такси-ways

- Дороги:

Автобаны

Шоссе

Национальные и региональные автодороги

Городские дороги

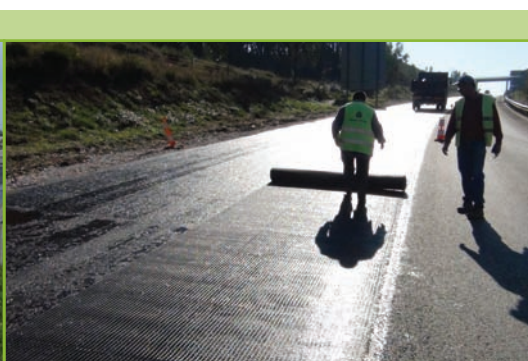
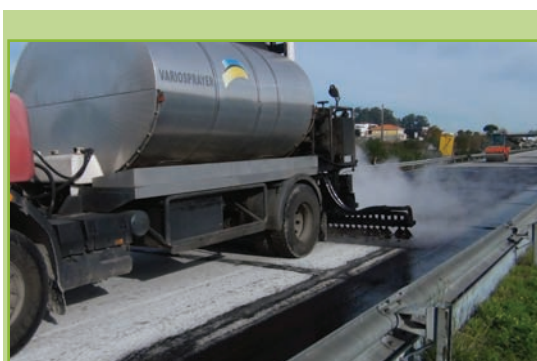
- Автостоянки



Применяется для битумных покрытий, (гибких) поверх старых жестких поверхностей (бетонных плит) или полужестких. А также очень эффективен при расширении дорог.

Как монтируется?

1. – Нанесение клейкого раствора
2. – Раскручивание рулонов ручным или механическим способом QuiniRoad
3. – Нанесение поверхностного слоя износа

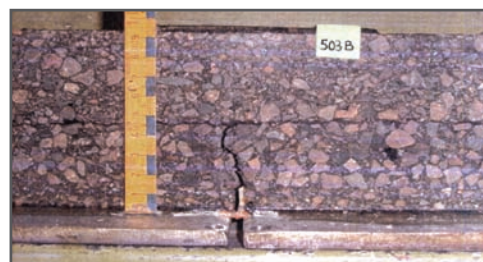


Особенности QuiniRoad®:

- Высокий коэффициент упругости. (70000 МПа) почти в четырнадцать раз больше, чем у слоя асфальтобетона 5см.
- Низкий коэффициент растяжения (не более 3-5%), адаптирован к особенностям дорог
- Обладает эластичностью, сглаживает напряжение, вибрации и удары, в отличие от вязкоупругих битумных слоев.
- Имеет чрезвычайно высокую механическую прочность. (до 200 кН / м)
- Химическая стойкость ко всем составам, используемым в строительстве.
- Стойкость к высоким температурам
- Покрытие из стекловолокна, адаптированное к монтажу. (Окисленный битум, бутадиен-стирол или ПВХ)
- Сетки адаптированные к монтажу
- Возможность добавления нетканого геотекстиля с целью гидроизоляции между слоями.

Преимущества:

- Укрепление структуры асфальтобетона
- Задержка начала появлению трещин в старых битумных покрытиях
- Задержка начала растрескивания соединений бетонных плит у старого жесткого покрытия.
- Замедляет появление трещин присущих процессу расширения дорог.
- Замедляет появление ям. (при деформации)
- Увеличивает срок эксплуатации объекта.
- Предотвращает или уменьшает повреждения.
- Легко наносится.
- Экономно.



QuiniRoad® – это оптимальное решение проблем, присущих дорогам!





Núcleo Empresarial da Venda do Pinheiro II
Rua da Bica, AJ 2665 - 608 Venda do Pinheiro - Portugal
Tel. +351 219 666 210
+351 219 666 310
Fax.+351 219 666 410
Email: quinimar@mail.telepac.pt
www.quinimar.pt
www.quiroad.com